

(§ 64 Satz 3 des SGB IX)

| Tag | Montag | Dienstag | Dienstag | Dienstag | Donnerstag |
|--------|---|---|---|---|---------------------------|
| Zeit | 18:00 - 19:00 | 09:30 - 10:15 1. Gruppe 10:15 - 11:00 2. Gruppe | 18:00 - 19:00 | 19:00 - 20:00 | 12:30 - 13:30 |
| Kurs | Fit for Change | Vitality & Move | Fit for Change | Vitality & Move | Vitality & Move |
| Ort | Henriettenstift | Henriettenstift | Henriettenstift | Henriettenstift | Annastift |
| Straße | Zugang über Rautenstraße 9 Bitte mit Maske & Abstandsregel | Zugang über Rautenstraße 9 Bitte mit Maske & Abstandsregel | Zugang über Rautenstraße 9 Bitte mit Maske & Abstandsregel | Zugang über Rautenstraße 9 Bitte mit Maske & Abstandsregel | An der Weidenkirche 10 |
| ÜL | Larissa | Petra | Jonas | Jonas | Melanie |

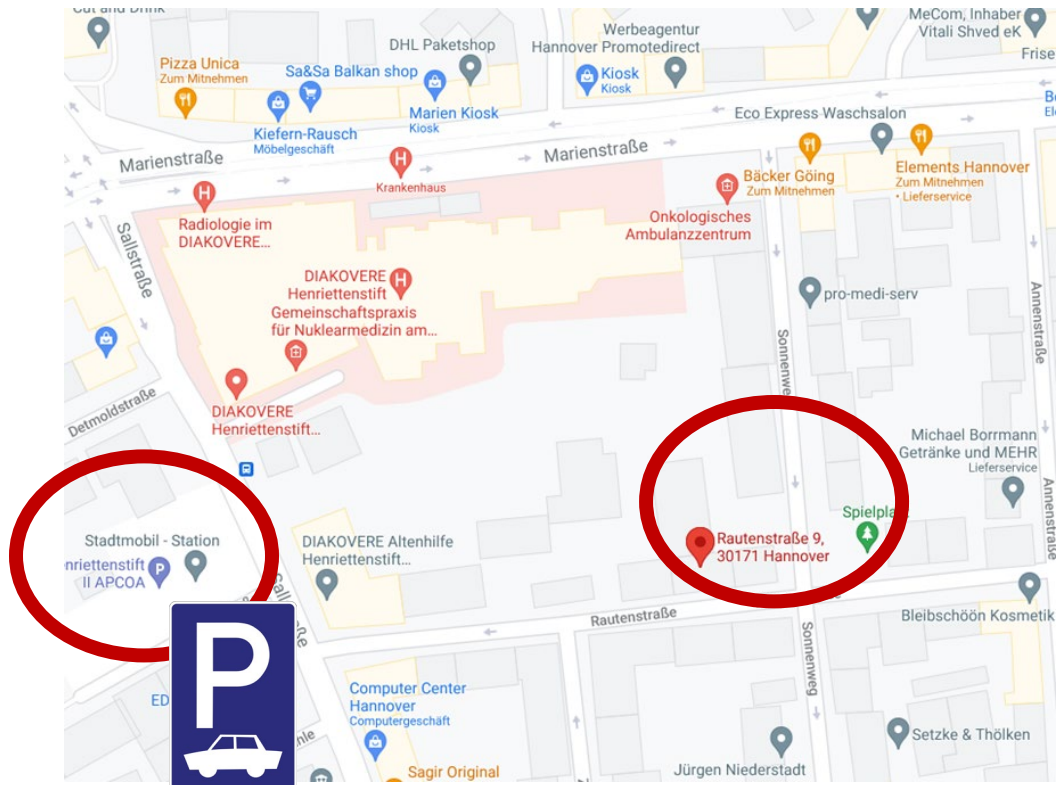
Bitte beachtet die aktuellen Corona-Verordnungen!
Lieben Dank im Voraus für Euer Verständnis!

Zugang über die Rautenstraße und Parken

1. Zugang über Rautenstraße 9 über den Hof
2. Eingang in das Gebäude nach ca. 100 m Eingang auf der rechten Seite
3. Dann Eingang in die Sporthalle im Gebäude im Keller
4. Bitte mit Maske & Abstandsregel



Rautenstraße 9 & Parkplatz



„Henriettenstift“ und „Annastift“:
Bitte beachtet die aktuellen Corona-Verordnungen!
Lieben Dank im Voraus für Euer Verständnis!

Zugang zum Gebäude



1. Zugang über Rautenstraße 9 über den Hof
2. Eingang in das Gebäude nach ca. 100 m Eingang auf der rechten Seite
3. Dann Eingang in die Sporthalle im Gebäude im Keller
4. Bitte mit Maske & Abstandsregel



**„Henriettenstift“ und „Annastift“:
Bitte beachtet die aktuellen Corona-Verordnungen!
Lieben Dank im Voraus für Euer Verständnis!**

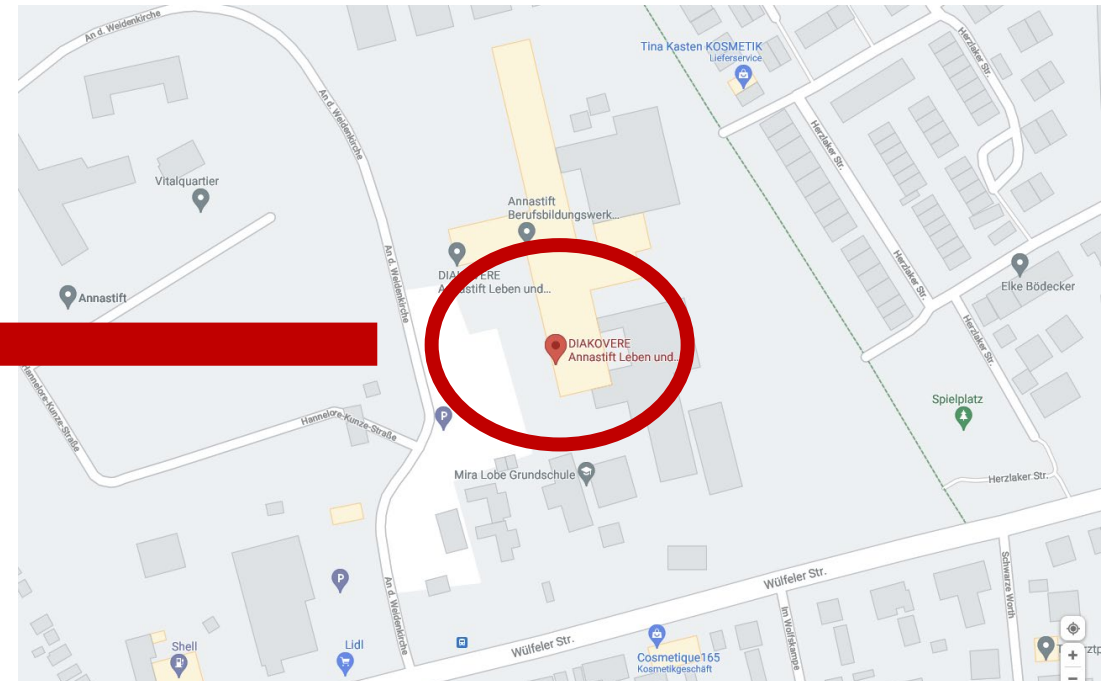
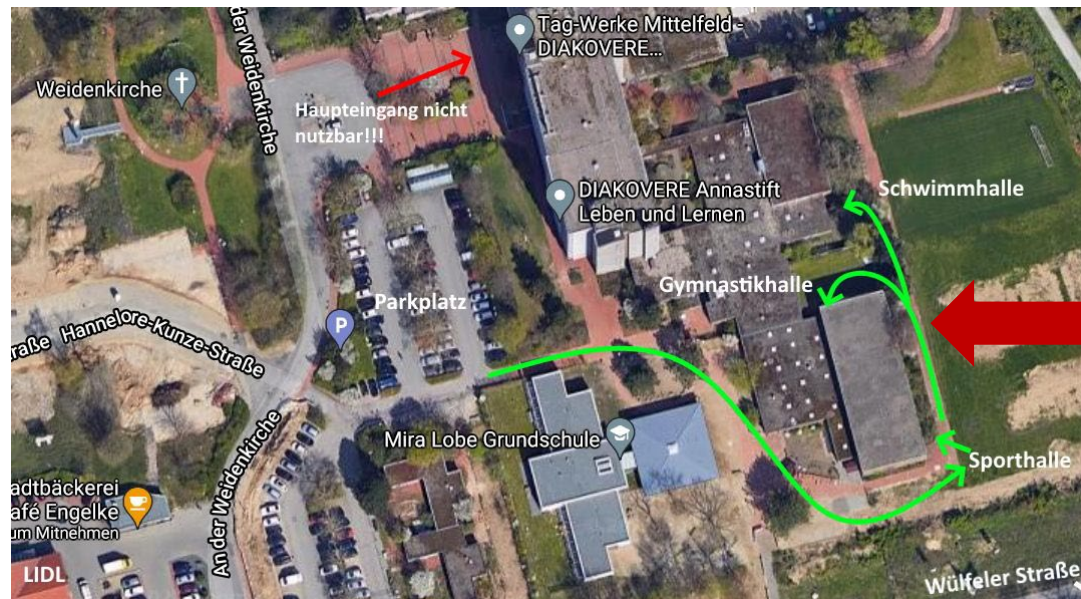
Zugang zur Sporthalle NUR über den ausgeschilderten Nebeneingang

An der Weidenkirche 10

Bitte mit Maske & Abstandsregel



Besucherparkplatz vorhanden



**„Henriettenstift“ und „Annastift“:
Bitte beachtet die aktuellen Corona-Verordnungen!
Lieben Dank im Voraus für Euer Verständnis!**